

قبل از شروع

منابع

جهت کسب اطلاعات بیشتر در مورد تست سریع، نسخه های ترجمه شده این راهنما و ویدیوهای نحوه انجام تست، از کد QR زیر استفاده کنید یا به آدرس زیر مراجعه کنید: bccdc.ca/covid19rapidtesting

این کیت تست را در دمای اتاق یا در هر مکانی با دمای بین 2 درجه سانتیگراد تا 30 درجه سانتیگراد نگهداری کنید (در فریزر نگهداری نکنید و دور از نور مستقیم خورشید نگهداری کنید؛ کیت را داخل خودرو نگذارید).

français •

繁體中文 •

한국어 •

简体中文 •

عربي •

ਪੰਜਾਬੀ •

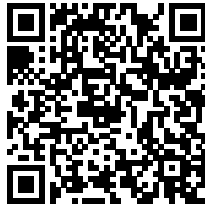
فارسی •

Việt Ngữ •



español •

ትግርኛ



• سطحی صاف و تمیز (بدون مواد غذایی، نوشیدنی و آشغال) پیدا کنید که در صورت ریختن مایع به راحتی تمیز شود.

• در طول انجام تست، از خوردن، آشامیدن، سیگار کشیدن، سیگار الکترونیکی (ویپ) کشیدن، استفاده از کتناکت لنز، آرایش کردن و دست زدن به صورت خودداری کنید.

• این تست جهت خودآزمایی استفاده می شود.

• در صورت داشتن خونریزی بینی از این تست استفاده نکنید.

درک صحت تست شما

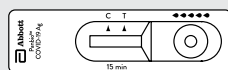
غریبالگری سریع آنتی ژن صرفاً یک نتیجه آبی ارائه می دهد. نتیجه منفی تست تضمین کننده ناقل نبودن فرد نیست. اگر اخیراً در معرض COVID-19 قرار گرفته اید، امکان دارد بعداً که آنتی ژن کافی در بدن شما وجود داشته داشت تا توسط تست تشخیص داده شود، نتیجه تست شما مثبت شود.

ست آنتی ژن سریع Abbott Panbio™ نتیجه مثبت COVID-19 را طی 3 تا 5 روز پس از ابتلا تشخیص می دهد. زمانی که عفونت به مدت کافی (قبل از 3 روز) فعال نبوده باشد، ممکن است فرد مبتلا نتیجه تست منفی داشته باشد. در این حالت، آنتی ژن کافی برای تشخیص توسط تست سریع وجود ندارد.

دستورالعمل ها:

کیت تست Abbott Panbio™ شامل موارد زیر است:

دستگاه تست



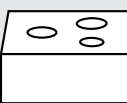
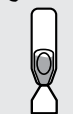
سواب استریل

بافر ویال مایع

درپوش آبی

لوله آزمایش

جای لوله آزمایش



وسایل تست را آماده کنید:

• کیت تست Abbott Panbio™:

یک عدد دستگاه تست

یک عدد سواب استریل

یک عدد بافر ویال مایع

یک عدد لوله آزمایش با درپوش آبی

یک عدد جای لوله آزمایش

1 بینی خود را پاک کرده و

دستمال را دور بیندازید.

دست های خود را با

صابون بشویید.



• تایمر

• سطل زباله

• لیوان یا فنجان کوچک (اختیاری)



لیوان یا فنجان

کوچک (اختیاری)

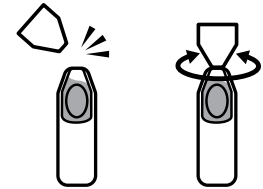


سطل زباله

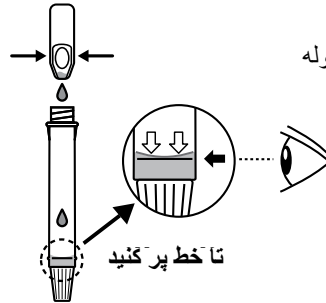


تایمر

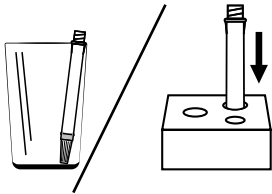
3 درپوش بافر ویال مایع را چرخانده و باز کنید.



4 تمام مایع بافر را فشار داده و داخل لوله آزمایش بریزید.

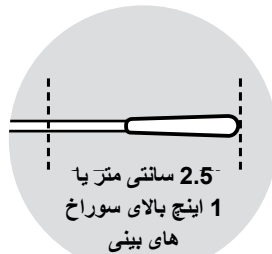
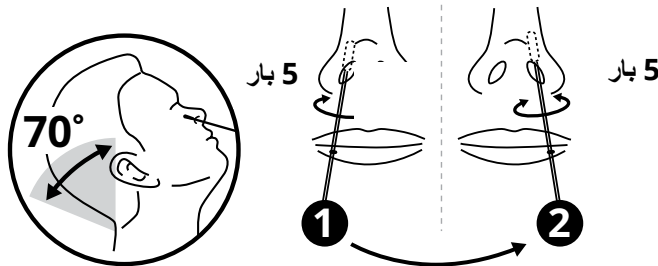


5 لوله آزمایش پر شده را در جای لوله آزمایش یا یک لیوان یا فنجان تمیز قرار دهید

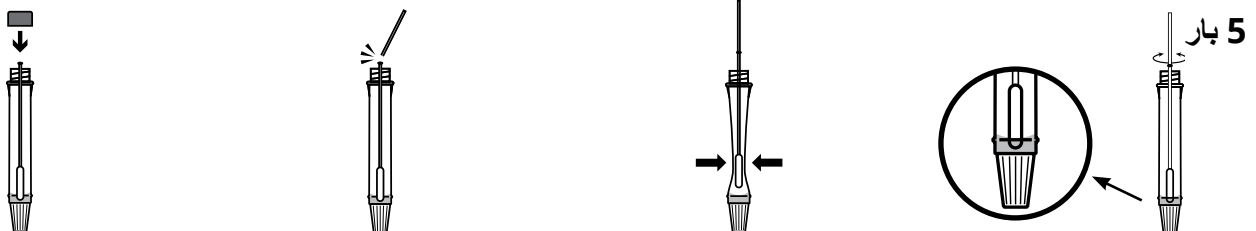


6 از داخل بینی خود نمونه برداری کنید:

- 1 سواب را از بسته بندی خارج کنید. فقط دسته پلاستیکی را لمس کنید.
- 2 سر خود را به عقب خم کنید.
- 3 انتهای قسمت پنبه ای سواب را مستقیماً به پشت (نه به سمت بالا) سوراخ بینی به مقدار 2.5 سانتی متر (1 اینچ) وارد دهید.
- 4 سواب را در قسمت داخلی بینی خود قرار دهید. به آرامی 5 بار بچرخانید.
- 5 این کار را در سوراخ دیگر بینی خود با همان سواب تکرار کنید.
- 6 در صورت وجود خون، از سواب برای انجام تست استفاده نکنید. بینی خود را پاک کنید و از یک سواب جدید استفاده کنید. در صورتیکه خونریزی بینی دارید، قبل از انجام تست 24 ساعت صبر کنید.



7 انتهای قسمت پنبه ای سواب را به آرامی داخل لوله آزمایش قرار دهید:

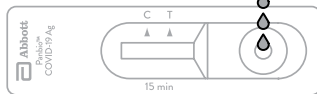
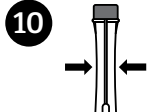


- 1 سواب را به آرامی و آهستگی 5 بار در مایع بچرخانید و آن را به طرفین لوله فشار دهید.
- 2 هنگامیکه سواب در داخل لوله قرار گرفت، قسمت بیرونی لوله را با انگشتان خود فشار دهید تا مایع باقی مانده از نوک سواب خارج شود.
- 3 سواب را در نقطه علامت گذاری شده که در آن فرورفتگی وجود دارد بشکنید. سواب را در داخل لوله بگذارید.
- 4 درپوش آبی را روی لوله گذاشته و ببندید.

دستورالعمل های تست آنتی ژن سریع خانگی

Abbott Panbio™

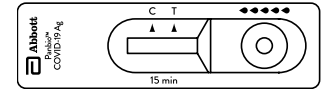
لوله را در حالت عمودی نگه دارید. 5 قطره را به آرامی در دایره روی دستگاه تست بچکانید.



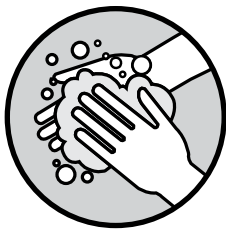
درپوش سفید نازل را از روی لوله بردارید.



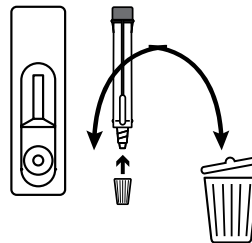
یک دستگاه تست را باز کرده و روی یک سطح صاف (مانند میز) قرار دهید.



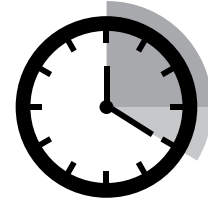
دست هایتان را بشویید.



تمام وسایل تست را داخل سطل زباله بیندازید.



تایمر را بر روی 15 دقیقه تنظیم کنید تا نتیجه تست خود را دریافت کنید. در طول این مدت، دستگاه تست را حرکت ندهید. خواندن نتیجه آزمایش بعد از 20 دقیقه ممکن است دقیق نباشد.



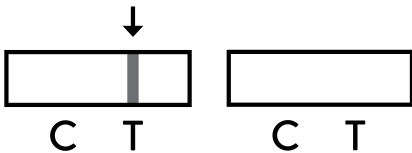
نحوه خواندن نتایج تست

مهم نیست که کدام خط اول ظاهر شده یا خطوط چقدر کم رنگ به نظر می رسند. خطوط صورتی یا قرمز خواهند بود.

صرف نظر از نتایج آزمایش، اگر احساس می کنید به مراقبت های پزشکی نیاز دارید، در پی دریافت آن باشید.

نتیجه نامعتبر

فقط خط کنترل (C) نشان داده می شود



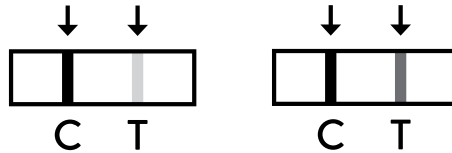
اگر تست شما نامعتبر است، تمام قطعات تست اول را دور بیندازید. دست های خود را بشویید و با استفاده از دومین مجموعه از قطعات تست، این روند را تکرار کنید. دستورالعمل های تست را مجدداً دنبال کنید.

اگر هر دو نتیجه تست شما نامعتبر بود، در یکی از مکان های تست COVID-19 آزمایش بدهید. مکان های تست COVID-19 را در آدرس زیر بیابید:

healthlinkbc.ca/covid19test

نتیجه مثبت

فقط خط کنترل (C) نشان داده می شود



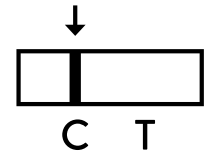
نتیجه مثبت به این معنی است که شما احتمالاً به COVID-19 مبتلا هستید و ممکن است آن را به دیگران منتقل کنید.

برای اینکه ببینید آیا می توانید از درمان استفاده کنید یا خیر به وبسایت gov.bc.ca/covidtreatments مراجعه کرده یا با شماره تلفن 1-888-268-4319 تماس بگیرید

شما باید خود را قرنطینه کنید. برای کسب اطلاعات بیشتر درباره مراحل بعدی به این وبسایت مراجعه کنید bccdc.ca/covid19rapidtesting

نتیجه منفی

فقط خط کنترل (C) نشان داده می شود



اگر نتیجه تست شما به این شکل است، به این معنی است که COVID-19 تشخیص داده نشده است. با این وجود هنوز هم احتمال دارد که مبتلا به COVID-19 باشید.

تا زمانی که علائم شما بهبود یابد و به اندازه کافی احساس بهبودی داشته باشید که به فعالیت های معمولی بازگردید، خود را قرنطینه کنید. اگر بهداشت عمومی به شما دستور داده است که خود را قرنطینه کنید، لطفاً توصیه های آنها را اجرا کنید.