

결핵에 걸릴 위험이 있으신가요?

Are you at risk?

결핵(TB) 피부 검사는 결핵 감염 검사에 사용됩니다. 활동성 결핵 환자와 시간을 보냈거나 결핵에 감염되어 결핵에 걸릴 위험이 있는 사람은 TB 피부 검사를 받아야 합니다.

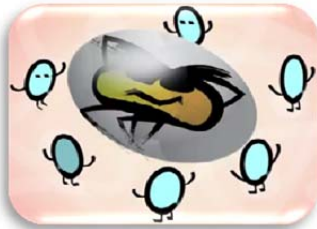
TB 피부 검사는 다음 사람들에게 권장됩니다.

- 활동성 결핵 환자와 시간을 보낸 적이 있는 사람
- HIV 감염 또는 당뇨병, 암, 만성 콩팥병 같은 질환이 있거나 면역 체계를 약화시키는 약물 복용 중인 사람
- 결핵이 흔한 지역 또는 국가 출신인 사람
- 이민이나 직장, 학교를 위하여 일상적인 선별 검사를 받아야 하는 사람

결핵은 어떻게 전염되나요?

How is TB spread?

결핵균은 폐결핵 환자가 기침을 하거나, 말을 하거나, 노래를 부르거나, 재채기를 할 때 공기를 통해 다른 사람에게 전염됩니다. 결핵균이 있는 공기를 들이마시면 결핵균에 감염되어 잠복성 결핵 감염이나 활동성 결핵이 생길 수 있습니다.



잠복성 결핵 감염(latent TB infection)은 결핵균이 폐로 흡입되었는데 면역 체계가 결핵균의 증식과 발병을 저지할 때 발생하는 상태입니다. 결핵균은 비활성(잠복) 상태에 있습니다. 잠복성 결핵 감염자는 건강한 상태로 아무 증상도 없습니다. 결핵이 다른 사람들에게 전염되지도 **않습니다**. 사실, 잠복성 결핵 감염자는 TB 피부 검사를 받을 때까지 결핵균이 자기 몸에 있다는 것조차 모릅니다



활동성 결핵 감염(active TB disease)은 결핵균이 폐로 흡입되었는데 면역 체계가 결핵균의 성장, 증식, 발병을 **저지할 수 없을** 때 발생합니다.

활동성 결핵의 징후와 증상은 2~3주 이상 계속되는 기침, 피 섞인 가래, 발열, 식은땀, 식욕 상실, 이유 없는 체중 감소, 피로, 가슴 통증, 숨참 등입니다.

왜 TB 피부 검사를 받아야 하나요?

Why get a TB Skin Test?

결핵균이 체내에 잠복 중(잠복성 결핵 감염)임을 알아내는 데 TB 피부 검사가 도움이 됩니다. 잠복성 결핵 감염자는 활동성 결핵을 예방하는 가장 좋은 방법을 의료 제공자와 상의하면 됩니다. 결핵균은 평생 체내에 잠복 상태로 있거나 깨어나서 증식을 시작하여 활동성 결핵에 걸리게 할 수도 있습니다. 이런 일이 일어날 것인지 또는 언제 일어나는지 알아내는 방법은 없습니다. 이런 일이 일어날 가능성은 면역 체계가 약해질 때 커집니다. 면역 체계가 결핵균을 비활성 상태로 억제하고 증식을 방지하기 때문입니다.

TB 피부 검사

The TB Skin Test

TB 피부 검사를 하려면 클리닉을 두 번 방문해야 합니다.

1차 방문

간호사가 결핵 노출 위험, 과거의 결핵 피부 검사, 혈액 검사, 치료 여부를 질문합니다.

필요하다면, 아래팔의 피부 바로 밑에 작은 주사를 놓는 TB 피부 검사를 합니다.

2차 방문

TB 피부 검사 후 48~72시간 사이에 간호사가 팔을 살펴보고 검사에 대한 반응이 있는지 확인합니다.

간호사는 결과를 설명하고 의사나 전문 간호사를 만나야 하는지 알려줍니다.

TB 피부 검사는 어디서 받나요?

Where do I get a TB skin test?

의료 제공자나 거주지 보건소에 연락하여 TB 피부 검사를 받을 수 있는지 알아보십시오.

BC 주에서 대부분 TB 피부 검사는 무료입니다. 직장과 학교용 TB 피부 검사는 비용이 듭니다. 가정의 검사 의뢰가 있어야 할 수도 있습니다. 웹사이트 <http://www.healthlinkbc.ca/find/>에서 가까운 검사 장소를 알아보십시오.



TB 피부 검사 결과

TB Skin Test Result

주로 TB 피부 검사 반응이 10mm 이상이면 양성 (positive) 입니다. 특정 상황에서는 5mm를 양성으로 보기도 합니다. 의료 제공자가 검사 결과를 설명할 것입니다.

다음 단계

Next Steps:

TB 피부 검사 결과 음성 (negative) 은 대개 체내에 결핵균이 없다는 뜻입니다. 대부분 사람은 검사가 더 필요하지 않습니다. 간호사나 의사가 추가 검사 여부를 알려드립니다.

TB 피부 검사 결과 양성은 체내에 결핵균이 있을 수 있다는 뜻입니다. 진단을 내리기 전에 추가 검사가 필요합니다. TB 피부 검사 결과 양성에 관한 자세한 정보는 BCCDC 소책자 “잠복성 결핵 감염” (Latent TB Infection)을 참고하시기 바랍니다.

결핵 전염, 잠복성 결핵 감염, 활동성 결핵에 관하여 자세한 정보를 알아보시려면 웹사이트 www.bccdc.ca/TBVideoEnglish에서 “TB Germ: A Cunning World Traveler”를 시청하십시오. 영어, 표준 중국어, 편자브어, 타갈로그어, 베트남어 등으로도 보실 수 있습니다

