



BC Centre for Disease Control
An agency of the Provincial Health Services Authority

Test cutané de dépistage de la tuberculose TB Skin Test

Êtes-vous vulnérable? (Are you at risk?)

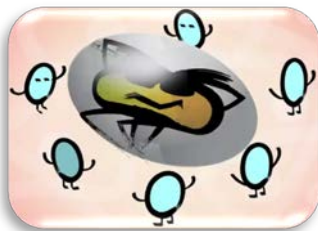
Un test cutané de dépistage de la tuberculose sert à déterminer si une infection tuberculeuse est présente. Celui-ci est nécessaire si vous avez passé du temps avec une **personne malade** qui est atteinte de tuberculose évolutive ou si vous êtes déjà infecté et que vous présentez un **risque de développer** une maladie tuberculeuse.

Un test cutané de dépistage de la tuberculose est **recommandé** pour les personnes qui :

- ont passé du temps avec une personne malade qui est atteinte de tuberculose évolutive;
- sont infectées par le VIH ou sont atteintes d'une autre maladie comme le diabète, le cancer, une maladie du rein chronique ou qui prennent des médicaments qui affaiblissent le système immunitaire;
- viennent d'un endroit ou d'un pays où la tuberculose est courante; ou
- requièrent un dépistage périodique, pour l'immigration, le lieu de travail ou l'école.

Comment la tuberculose est-elle transmise? (How is TB spread?)

Le germe responsable de la tuberculose est transmis d'une personne à une autre par propagation dans l'air quand une personne **atteinte d'une tuberculose** dans les poumons tousse, parle, chante ou éternue. Si vous respirez l'air dans lequel le germe se trouve, vous risquez d'être infecté par la tuberculose et de développer une infection tuberculeuse latente ou une tuberculose évolutive.



Une **infection tuberculeuse latente** se produit quand vous inhalez les germes responsables de la tuberculose dans vos poumons et que votre système immunitaire **empêche** leur multiplication, vous permettant ainsi de ne pas tomber malade. Les germes responsables de la tuberculose sont dans un état de sommeil (latent). Les personnes atteintes d'une infection tuberculeuse latente ne se sentent pas malades et ne présentent aucun symptôme. Elles **ne peuvent pas** transmettre la maladie à d'autres personnes. En fait, elles ne savent même pas que les germes habitent leur corps tant qu'elles ne se soumettent pas à un test cutané de dépistage de la tuberculose.



Une **tuberculose évolutive** se produit quand vous inhalez les germes responsables de la tuberculose dans vos poumons et que votre système immunitaire est **incapable de résister** à leur croissance et multiplication, provoquant ainsi une maladie.

Les signes et symptômes d'une **tuberculose évolutive** sont caractérisés par : une toux qui persiste 2 à 3 semaines ou plus longtemps, du crachat contenant du sang, de la fièvre, des sueurs nocturnes, une perte d'appétit, une perte de poids inexplicable, de la fatigue, des douleurs dans la poitrine et l'essoufflement.

Pourquoi se soumettre à un test cutané de dépistage de la tuberculose? (Why get a TB Skin Test?)

Un test cutané de dépistage de la tuberculose vous permettra de savoir si les germes de la tuberculose sommeillent dans votre corps (infection tuberculeuse latente). Si vous souffrez d'une infection tuberculeuse latente, vous pouvez discuter avec votre prestataire de soins de santé des méthodes de prévention de la tuberculose évolutive.

Le germe de la tuberculose peut sommeiller dans votre corps pendant votre vie entière ou il peut se réveiller, commencer à se multiplier et vous rendre malade avec une tuberculose évolutive. Il est impossible de prédire si cela arrivera et à quel moment. La chance que cela se produise augmente quand le système immunitaire d'une personne est faible, car celui-ci est responsable de la préservation des germes de la tuberculose dans un état dormant et de la prévention de leur multiplication.

Le test cutané de dépistage de la tuberculose (The TB Skin Test)

Le test cutané de dépistage de la tuberculose implique deux visites en clinique :

1^{er} rendez-vous

Le personnel infirmier vous posera des questions concernant votre risque d'exposition à la tuberculose, les tests cutanés antérieurs, les tests sanguins et les traitements.

Si besoin est, un test cutané de dépistage de la tuberculose sera administré par petite injection en-dessous de la peau de l'avant-bras.

2^e rendez-vous

Le personnel infirmier examinera votre bras dans les **48 à 72 heures après** l'administration du test cutané pour observer toute réaction.

Il se chargera de vous expliquer les résultats et vous informera si vous devez consulter un médecin ou une infirmière praticienne ou un infirmier praticien.

Comment puis-je obtenir un test cutané de dépistage de la tuberculose? (Where do I get a TB skin test?)

Parlez avec votre prestataire de soins de santé ou l'unité locale de santé publique de votre région. **La plupart des tests cutanés de dépistage de la tuberculose sont gratuits en C.-B.** Les tests cutanés de dépistage de la tuberculose pour le travail ou l'école sont sujets à des frais. Il vous faudra vraisemblablement obtenir une recommandation de votre médecin de famille. Consultez : <http://www.healthlinkbc.ca/find/> pour trouver un emplacement près de chez vous.



Résultat du test cutané de dépistage de la tuberculose (TB Skin Test Result)

Le plus souvent, le test cutané de dépistage de la tuberculose est **positif** si la réaction s'étend sur 10 mm ou plus. Dans certains cas, nous utilisons une zone de 5 mm comme preuve de test positif. Votre prestataire de soins de santé vous expliquera les résultats.

Étapes suivantes : (Next Steps:)

Un **test cutané de dépistage de la tuberculose négatif** est une indication que les germes de la tuberculose ne sont pas présents dans votre corps. La plupart des personnes ne requièrent pas de test de suivi. Le personnel infirmier ou votre médecin vous indiqueront si des tests supplémentaires sont nécessaires.

Un **test cutané de dépistage de la tuberculose positif** est une indication que les germes de la tuberculose sont présents dans votre corps. Avant l'établissement d'un diagnostic, des tests supplémentaires sont nécessaires. Veuillez consulter la brochure du BCCDC intitulée « Infection tuberculeuse latente » pour plus d'information sur un test cutané de dépistage de la tuberculose positif.

Pour plus de renseignements sur la transmission de la tuberculose, sur l'infection tuberculeuse latente et la tuberculose évolutive, veuillez consulter www.bccdc.ca/TBVideoEnglish et regarder la vidéo « TB Germ: A Cunning World Traveler » (en anglais). Cette vidéo est également disponible en coréen, mandarin, punjabi, tagalog et vietnamien.

