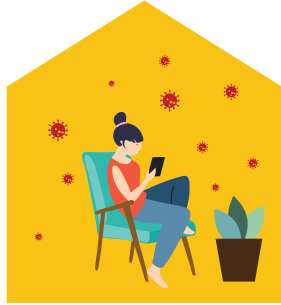




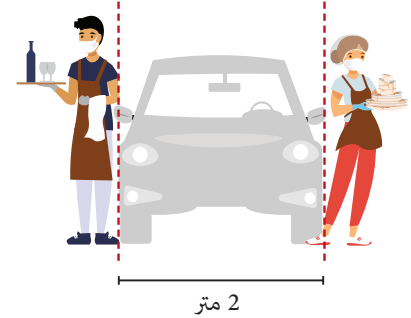
الزامات مخصوص مراکز تهیه و عرضه مواد غذایی



اگر بیمار هستید در خانه بمانید



از ماسکی استفاده کنید که بینی، دهان و چانه شما را بپوشاند



از یکدیگر 2 متر فاصله بگیرید
(به اندازه عرض یک خودروی متوسط)



با دیگران دور هم جمع نشوید
(حتی در زمان استراحت و پس از ساعت کار)



با افراد ثابت در گروه های کوچک کار کنید



اگر نمی توانید به تنهایی به سمت محل کار حرکت کنید، با افراد ثابت همسفر شوید، ماسک بزنید، و پنجره ها را باز بگذارید



دست های خود را به طور منظم به مدت 20 ثانیه با آب گرم بشویید یا از ماده ضدعفونی کننده دست استفاده کنید



سطوحی که زیاد لمس می شوند را به صورت مکرر تمیز و ضدعفونی کنید (مانند پایانه های فروش، سرویس های بهداشتی، کلیدهای برق، تلفن ها، دستگیره درها)

برنامه های ایمنی COVID-19 الزامی هستند و باید از آنها پیروی شود:

- بررسی های روزانه سلامتی را اجرا کنید
- به افرادی که بیمار هستند یا ماسک ندارند اجازه ورود ندهید
- بر اساس فضای موجود، تعداد مشتریان را محدود کنید
- از برنامه ایمنی COVID-19 مخصوص محل کار خود آگاه باشید
- بررسی کنید که برنامه های ایمنی COVID-19 مطابق با آخرین دستورات مسئول بهداشت استانی (PHO) باشند